

01

## 健康診断概要

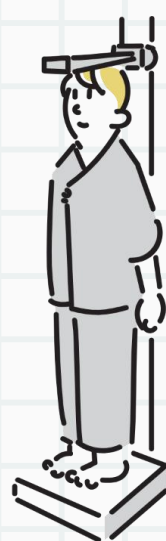
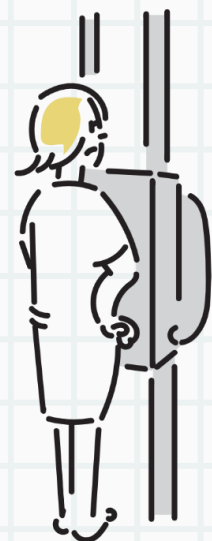
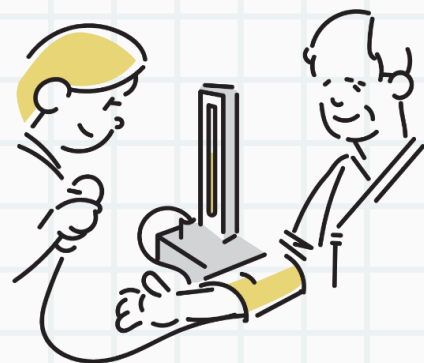
予約期間 2026年2月25日～2026年10月31日

受診期間 2026年4月1日～2026年12月31日

予約方法 WEB・電話（次頁参照）

持ち物 受診票・検査キット・  
マイナ保険証もしくは資格確認書

結果通知 医療機関から後日、直接本人へ送付



各健診項目		人間ドック	定期健診	生活習慣病 予防健診	特定 健診
内科診察	問診・聴打診	●	●	●	●
身体計測	身長・体重・腹囲	●	●	●	●
血压		●	●	●	●
心電図	安静時(12誘導)	●	●	●	△
胸部X線		●	●	●	
肺機能	肺活量・一秒率	●			
胃部X線	(胃内視鏡に変更可)	●		●	
便潜血		●		●	
腹部超音波	肝・胆・膵・腎・脾	●			
糖代謝	血糖・HbA1c	●	●	●	●
	AST・ALT・GGT	●	●	●	●
肝機能	TP・Alb・A/G比・AL-p・ T-Bil	●		●	
	中性脂肪・HDL-c・LDL-c	●	●	●	●
脂質	総コレステロール	●		●	
	尿素窒素	●		●	
腎機能	クレアチニン・eGFR	●		●	△
	尿酸	●		●	
膵機能	アミラーゼ	●			
血液 一般	RBC・Hb	●	●	●	△
	WBC・Plt・Ht・MCV・ MCH・MCHC	●		●	
	血液像	●			
梅毒反応	RPR法・ガラス板法・TPHA	●			
炎症反応	CRP	●			
リウマチ	RF・ASLO	●			
肝炎ウイルス	HBs抗原・HCCV抗体	●			
尿検査	蛋白・糖	●	●	●	●
	潜血・比重・ph・沈査	●		●	
聴力		●	●	●	
視力		●	●	●	
眼圧		●			
眼底		●			△

※△...医師の判断に基づき追加する項目

※人間ドックでは他に健診機関オリジナル項目がある場合あり

## 被保険者・被扶養者

※会社補助含む

基本健診コース			対象年齢	補助上限額
人間ドック(日帰り)	被保険者		35歳以上	50,000円
	被扶養者			50,000円
生活習慣病予防健診	被扶養者		35歳以上	5,000円
特定健診	被扶養者		40歳以上	全額補助
脳ドック(特定健診含む)	被扶養者		40歳以上	10,000円
定期健診	被保険者		34歳以下	全額補助
オプション			対象年齢	補助上限額
婦人科 検診	子宮頸部細胞診 経膈超音波	被保険者	全年齢	5,000円
		被扶養者	18歳以上	
	マンモグラフィ 乳房超音波	被保険者	全年齢	5,000円
		被扶養者	18歳以上	
脳MRI/MRA		被保険者	40歳以上	10,000円
		被扶養者		

## 任意継続被保険者・被扶養者

基本健診コース			対象年齢	補助上限額
人間ドック(日帰り)	任継被保		35歳以上	40,000円
	任継被扶			50,000円
生活習慣病予防健診	任継被保		35歳以上	5,000円
	任継被扶			
特定健診	任継被保		40歳以上	全額補助
	任継被扶			
脳ドック(特定健診含む)	任継被保		40歳以上	10,000円
	任継被扶			
オプション			対象年齢	補助上限額
婦人科 検診	子宮頸部細胞診 経膈超音波	任継被保	全年齢	5,000円
		任継被扶	18歳以上	
	マンモグラフィ 乳房超音波	任継被保	全年齢	5,000円
		任継被扶	18歳以上	
脳MRI/MRA		任継被保	40歳以上	10,000円
		任継被扶		

※基本健診コースはいずれか一つのみ、オプションの脳MRI/MRAは脳ドックで受診した場合、支給対象外となります。

上記以外のオプションは支給対象外となります。

※補助上限額を超えた分は自己負担となり、被保険者とその被扶養者の方は後日被保険者の給与より天引き、任意継続被保険者とその被扶養者は当日窓口清算となります。

03

予約方法

人間ドック・定期健診・生活習慣病健診

健診予約システムにログイン  
(健康保険組合ホームページ)



健診機関を選ぶ

WEB

WEB上で予約

電話

健診機関へ直接予約し  
WEBで申請

予約申込「受診承認書」の発行

受診

※予約変更・キャンセルは、直接 医療機関へ連絡し、  
その内容を以下健診委託先へご連絡ください。

バリューHRカスタマーサービス

TEL 0570-075-707 (平日9:30~17:00)



特定健診 (40歳以上被扶養者)

健診機関を選ぶ  
(特定健診実施機関検索システム)



- ・健康保険組合名...因幡電機産業
- ・保険者番号...06273916
- ・契約タイプ...A・B

健診機関へ直接電話予約

特定健診受診券申請書に  
必要事項を記入  
(健康保険組合HP 各種申請書No.3-4)

健康保険組合へメールまたはFAX

※予約前の提出でも可

後日健康保険組合より郵送される  
受診券を持って受診

### 特定保健指導

内容	生活習慣病予防のため、専門家による生活習慣改善のサポートが受けられます。(3ヶ月間)
対象	40歳以上の被保険者・被扶養者(任意継続含む)のうち、健診の結果生活習慣病の発症リスクがあると判断された方(腹囲・BMI・血圧・脂質・血糖・喫煙習慣)
実施方法	対面・オンライン
費用	無料(全額健康保険組合補助)

#### 健康保険組合からのお願い


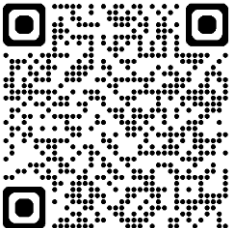
特定保健指導の対象となった方は、生活習慣病一步手前の状態です。生活習慣病は命の危険だけでなく、生活や仕事へ大きな影響がでます。また、特定保健指導の参加率が低いと国への納付金額の増加や、生活習慣病等による医療費の増加から、健康保険料の値上げに繋がる可能性もあります。

特定保健指導に参加し、生活習慣改善に取り組み、病気の予防と健康の維持をお願いします。

### インフルエンザ予防接種費用補助

対象接種期間	10月1日～12月31日
対象	被保険者・被扶養者(任意継続含む)
補助金額	1人3,500円(税込)
申請方法	健康保険組合ホームページから電子申請

### 健康保険組合ホームページ

医療費通知	ご自身が支払った医療費や健康保険組合が負担した給付金が確認できます。※毎月中旬頃更新
健康づくり 応援News	皆様の健康づくりをサポートするため、月に1回健康情報をお届けしています。  このバナーが目印!
健康診断結果 ・健康予測 (わかるとかわる)	受診した自分の健診結果をWEB上で確認できます。その結果に基づいた生活習慣病の発症リスク予測や生活習慣チャレンジ項目などを見ることが出来ます。
ホームページ URL	<a href="https://www.ids-kenpo.com/">https://www.ids-kenpo.com/</a> 

### 因幡電機産業健康保険組合

〒532-0003 大阪市淀川区宮原4-1-6アクロス新大阪10階

Tel : 06-6151-5247 Fax : 06-6151-5248

Mail : info@ids-kenpo.com